

Vis generel hensyn til dine naboer - og tag hensyn til, at man befinder sig i et naturområde med et rigt fugle- og dyreliv.



Tænk over lydniveauet generelt. Især ved ophold udenfor huset eller andre steder i området må der ikke spilles høj musik, der kan virke ge-

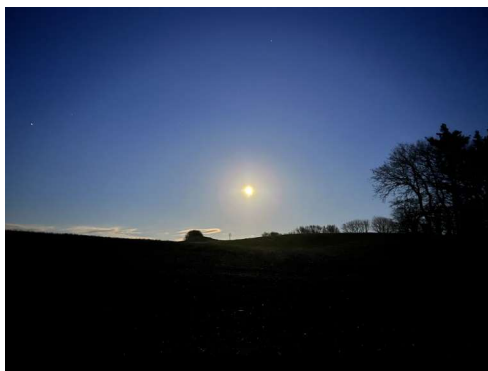
Hvis du påtænker at fælde træer tæt på skel eller hvis du vil tilplante dit lod, så er det altid en god ide, at rådføre dig med din nabo, især hvis det på sigt kan give skygge eller manglende udsyn for din nabo.

AFFALD THY

Vi har tre skraldespande, hvori al affald skal sorteres. Er du i tvivl kan du finde mere herom på affaldthy.dk eller i appen AffaldThy, hvor du også finder en tømningsskalendar og kan anmelde eventuel manglende tømning.

Har du spørgsmål eller gode ideer, er du altid velkommen til at kontakte bestyrelsen. Bestyrelsens medlemmer finder du på grundejerforenings hjemmeside: <http://skibsted-nord.dk/>

Bliv medlem af gruppen Skibsted Fjord Nord på Facebook.



Velkommen til Skibsted Fjord Nord.

I denne folder finder du en række praktiske oplysninger. For yderligere information henviser vi til grundejerforeningens hjemmeside: www.skibsted-nord.dk eller Facebook-gruppen: Skibsted Fjord Nord, som du kan blive medlem af.

Området har mange fællesarealer, som vedligeholdes dels af en plæneklipperbande, vejservice, men også af de enkelte lodsejere til bl.a. vejdage i foråret og efteråret.

Vi opfordrer til at man samler både sit eget og hundens affald op, hvis det er aktuelt.



På fællesarealet ved fjorden finder du bålpladsen. Det er tilladt at køre grenaffald hertil, hvis man selv sørger for afbrænding, når vinden er gunstig. Afbrænding kan kun ske, hvis man i forvejen rådfører sig

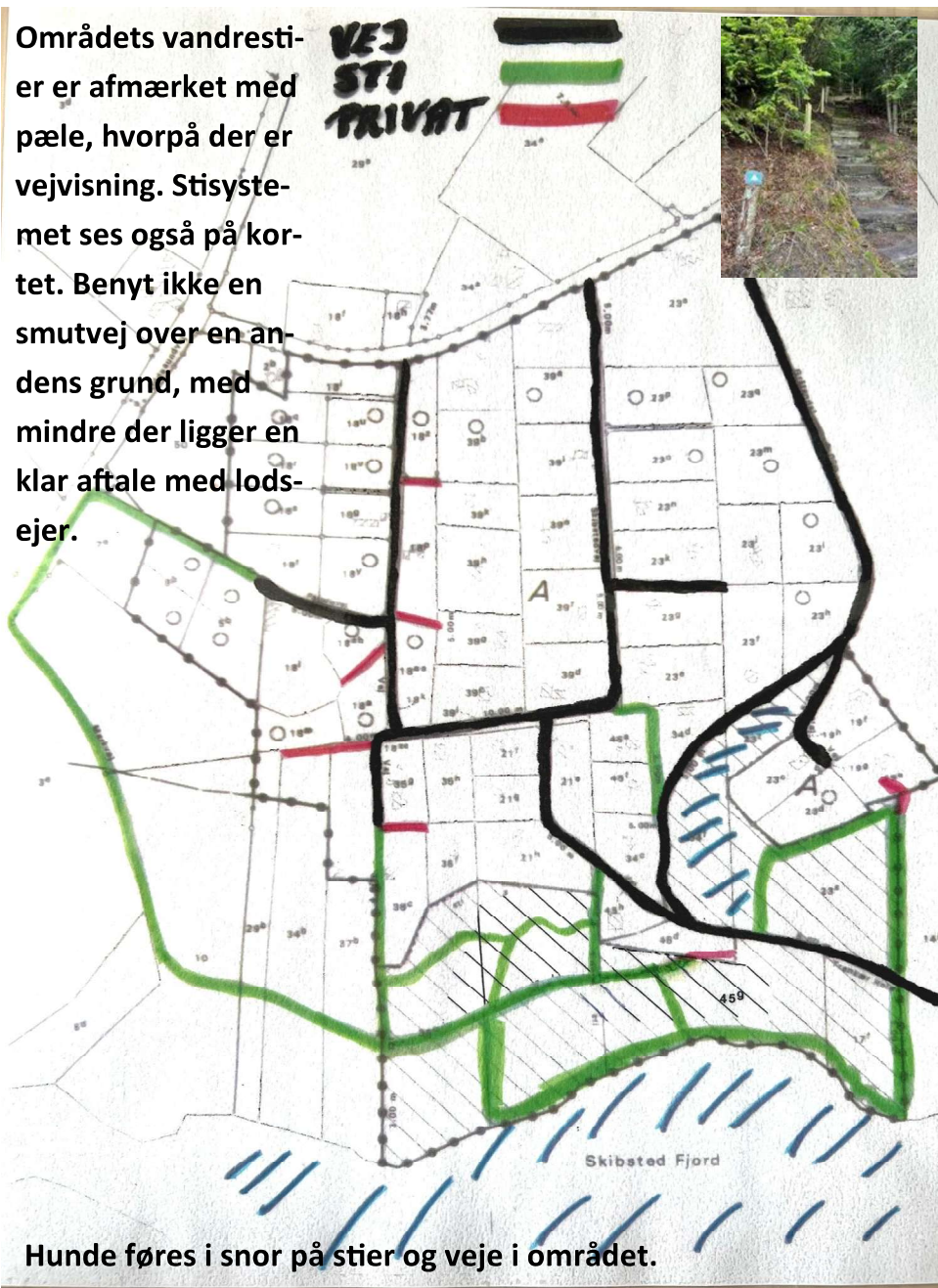
med formanden eller næstformanden for at få en tilladelse hertil. Grenaffald skal placeres indenfor stensætningen.

Vi opfordrer til man at køre haveaffald til genbrugsstationen i Hurup, der har døgnåben. Brug AffaldThy-App'en for at få adgang til pladsen udenfor normal åbningstid.

På grund af brandfare i sommerhalvåret henstilles til at "Lunter" / kvashegn begrænses.

Brug området med omtanke. Der er muligheder for vandreture i området og langs fjorden, hvor man ligeledes kan sejle i kano og kajak. Badebroen er i vandet fra april til oktober.

Områdets vandrestier er afmærket med pæle, hvorpå der er vejvisning. Stisystemet ses også på kortet. Benyt ikke en smutvej over en andens grund, med mindre der ligger en klar aftale med lodsejer.



Hunde føres i snor på stier og veje i området.